

MANUAL COMPLETO PARA
**INSTALACIÓN EN
MUROS (LOSETAS Y
PANELES).**



CONTENIDO

1 Recepción, manejo y mantenimiento de piezas

2 Fundamentos previos para una instalación impecable de Paneles y Loetas

3 Instalación de Paneles y Loetas

1 Recepción, manejo y mantenimiento de piezas

Directrices y recomendaciones fundamentales

Recepción del pedido

Verificar exhaustivamente la recepción del pedido, asegurándose de que llegue en buenas condiciones, con el número correcto de piezas y el diseño, colores y texturas correspondientes. Cualquier detalle o inconformidad debe ser reportado de inmediato. Se dispone de un plazo de 5 días naturales a partir de la recepción para cualquier aclaración. - 01

Manejo de las piezas

Al tratarse de material para acabados, es crucial manipular las piezas con precaución para evitar daños. Deben ser instaladas correctamente y con limpieza. En caso de manchas de pegamento u otros elementos, se recomienda limpiar de inmediato con una esponja húmeda para prevenir daños permanentes en la estética de la pieza. Cualquier daño estético puede corregirse con aditivos suministrados por la marca, pero esto implica costos adicionales y la pérdida de garantía. -

Almacenamiento

Guarde las piezas en un lugar seco, seguro y protegido para evitar daños

Condiciones de trabajo

Trabaje bajo una buena iluminación para obtener resultados óptimos. Utilice el equipo de protección necesario según el entorno de instalación.

Mantenimiento de las piezas

Se prohíbe el uso de solventes, ácidos, lijas, fibras u objetos filosos (como cuñas o cutters) sobre las piezas, ya que pueden causar daños irreparables. Evite el uso de pegamentos o cintas adhesivas sobre la superficie de la pieza, ya que estos pueden dañar la capa homogénea de color

2 Fundamentos previos para una instalación impecable de Paneles y Losetas

Verificación del producto

Antes de comenzar la instalación, asegúrese de que el producto a instalar sea el solicitado por el cliente y esté en óptimas condiciones. Si hay un diseño específico, verifique la integridad de las piezas a utilizar y cuente con un plano detallado del diseño a instalar proporcionado por el cliente. -

Planificación de la instalación

Se recomienda planificar el proceso de instalación de las piezas para determinar si será necesario realizar cortes. En caso de cortes, busque ubicaciones estratégicas que minimicen su visibilidad, como detrás de puertas o mobiliario.

Preparación de la superficie

Antes de la instalación, limpie meticulosamente la superficie de instalación. Asegúrese de que esté firme, limpia, nivelada y libre de químicos, aceites y selladores. Se sugiere una superficie de muro rugosa o porosa para una mejor adherencia del mortero durante la instalación. En caso de desniveles, realice los ajustes necesarios y espere 24 horas antes de proceder con la instalación.

Herramientas necesarias

Garantice disponer de todas las herramientas esenciales para la instalación, incluyendo:

- Llama lisa y dentada.
- Llama esponja.
- Cinta métrica.
- Esmeril con disco liso, preferiblemente de punta de diamante.
- Cuchara de albañil.
- Recipiente. Mazo de goma.
- Marcador o tiralíneas.
- Equipo de protección básico.
- Cubeta de agua limpia con esponja o trapo de microfibra.

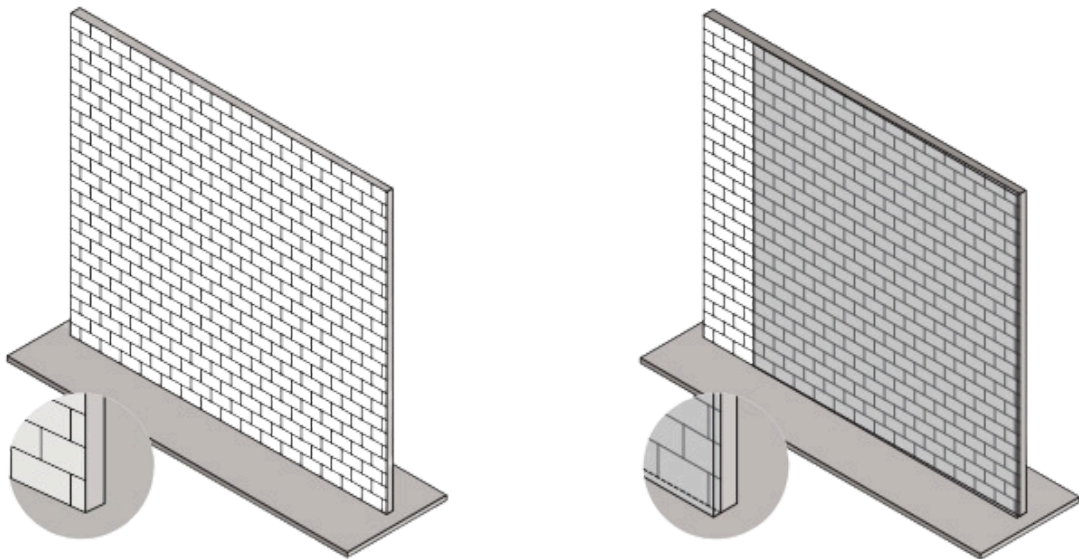
Estos consejos y precauciones son fundamentales para asegurar una instalación exitosa y de alta calidad, así como para garantizar la durabilidad y estética del producto final.

3 Instalación de Paneles y Losetas

Pasos precisos

Paso 1. Verificación y Nivelación del Muro

Verificar que el muro esté completamente nivelado. Si no lo está, aplicar mortero hasta alcanzar el nivel deseado. Se recomienda una superficie rugosa/porosa para una mejor fijación del mortero.



Paso 1. Verificación y Nivelación del Muro

Marcar una línea vertical en el muro que servirá como guía. Esto se logra con un plomo y una cuerda para marcar una línea vertical.

Coloca un clavo en la parte alta del muro.

A este se amarra la cuerda del plomo, de manera que este quede colgando libremente sin tocar el suelo.

Una vez colgado, se deberá esperar a que quede completamente quieto.

Cuando eso suceda, se debe hacer una marca justo en el lugar que nos indica el plomo y colocar otro clavo.

